

Pomniki i tablice

Zbigniew Kręcicki

Toruń



Po lewej. Plac Rapackiego. Uroczyste odsłonięcie pomnika Marszałka nastąpiło 15 sierpnia 2000 r. w 80. rocznicę bitwy warszawskiej.

Po prawej. Pierwszy, tymczasowy pomnik marszałka w Toruniu ustawiony został w lecie 1928 r. na Bydgoskim Przedmieściu Na Zieleńcu w czasie Pomorskiej Wystawy Ogrodniczo-Przemysłowej. Był wykonany prawdopodobnie z gipsu.



Po lewej. Przed II wojną światową pomnik Piłsudskiego odsłonięto 11 listopada 1928 roku. Popiersie Marszałka wchodziło w skład kurtynowego Pomnika 10-lecia Niepodległości, na skrzydłach którego znajdowały się płaskorzeźby przedstawiające pomorskiego gryfa i polskiego orła.

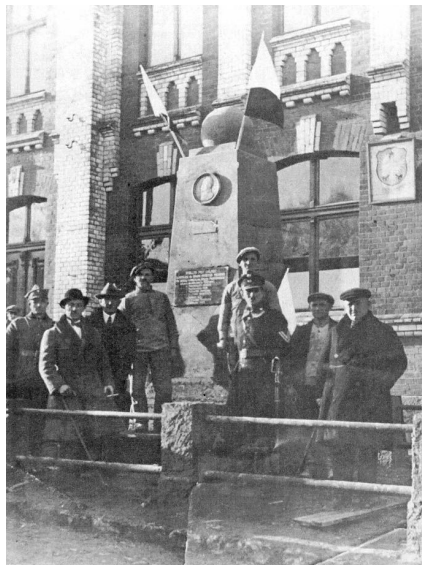


Po lewej. 19 stycznia 1936 r. wmurowana została w ścianę ratusza, odrębnego jeszcze wówczas miasta Podgórze, płaskorzeźbiona tablica, na której widniał lewy profil Piłsudskiego z napisem: „Józefowi Piłsudskiemu Miasto Podgórze”



Na dole. Na gmach dawnego ratusza podgórskiego wróciła po latach tablica poświęcona marszałkowi Józefowi Piłsudskiemu. Jej odsłonięcie nastąpiło 10 listopada 2006 roku’

Golub-Dobrzyń



Po lewej: W 1930 roku dla uczczenia pamięci ochotników z Dobrzynia n/Drwęcą, którzy polegli w wojnie 1920 roku w pobliżu mostu przed domem po dawnej komorze celnej rosyjskiej, wzniesiono pomnik. Tym pomnikiem złożono też hołd Naczelnikowi Państwa Polskiego - Marszałkowi Józefowi Piłsudskiemu. Został zniszczony przez okupanta niemieckiego. Elementy metalowe zabrano na złom, a sam cokół zakopano na miejscu. W 1986 roku, podczas prac ziemnych przy budowie trasy mostowej, cokół ten odkopano. Przeleżał w ziemi 47 lat. Podczas wydobycia dźwigiem pękł na dwie części. Okaleczony, przetransportowany został do Golubia i złożony na placu przyzamkowym.



Po lewej: 3 maja 1991 r. po odbudowie pomnik stanął na Placu Tysiąclecia w Dobrzyniu.
Po prawej: 15 sierpień 2014 r. pomnik po remoncie - obłożenie płytami granitowymi oraz oczyszczenie tablic pamiątkowych.

Bydgoszcz

Po lewej. Przed wojną w Bydgoszczy było kilka pomników i tablic upamiętniających Piłsudskiego. Najbardziej znany monument odsłonięto w 1931 roku na dziedzińcu Szkoły Podchorążych dla Podoficerów (na terenie dzisiejszego dowództwa Pomorskiego Okręgu Wojskowego). Zaraz po wybuchu II wojny światowej zburzyli go Niemcy.



Po prawej. W dniach 6-7 czerwca 1921 roku w Bydgoszczy przebywał marszałek Józef Piłsudski. Zatrzymał się w kamienicy przy ulicy Gdańskiej. Dzisiaj na ścianie kamienicy wisi tablica upamiętniająca ten pobyt.

Inowrocław

Po lewej. Płaskorzeźba z Piłsudskim na dawnym, pruskim cokole.

Po prawej. 20 września 2008 r. w 75. rocznicę powstania lotniska w Inowrocławiu odsłonięto replikę tablicy pamiątkowej z 1933 roku. Przypomina inowrocławianom, że lotnisko od zawsze nosiło imię Józefa Piłsudskiego.



Grudziądz

Po prawej. 15 sierpnia 2002 r., w rocznicę „cudu nad Wisłą”, wmurowany został akt erekcyjny pomnika Marszałka.

Pomnik stanął na Placu Niepodległości i nawiązuje do zburzonego w 1939 r. wcześniejszego monumentu, stojącego na terenie Centrum Wyszkożenia Żandarmerii. Uroczyste odsłonięcie pomnika nastąpiło 12 maja 2005 r.



Po lewej. 11 listopada 1933 r. - w rocznicę odzyskania niepodległości - dokonano uroczystego odsłonięcia pomnika Marszałka Piłsudskiego przy dworcu kolejowym. Został on zniszczony w 1939 r.



Tablica pamiątkowa ku czci Marszałka Piłsudskiego na gmachu Ratusza w Grudziądzu

Brodnica



Z lewej: Brodnica - Tablica poświęcona Józefowi Piłsudskiemu przeleżała w ukryciu pod kafłowym piecem przez ponad siedemdziesiąt lat.

Józef Piłsudski przejeżdżał przez Brodnicę tylko raz, w czerwcu 1921 roku.

Włocławek



Tablica pamiątkowa ufundowana dla marszałka Józefa Piłsudskiego - Bulwary im. Józefa Piłsudskiego. Tablica znajduje się na przedniej ścianie Muzeum Etnograficznego. Została ufundowana dla marszałka J. Piłsudskiego i poległych w walkach o niepodległość mieszkańców Włocławka w 10 rocznicę zwycięskiego odparcia najazdu Rosji sowieckiej w 1920 r.

Nieszawa



Tablica na murze ratusza upamiętniająca nadanie Józefowi Piłsudskiemu honorowego obywatelstwa miasta (odsłonięta 11 XI 1993 r.)

Józef Piłsudski jest honorowym obywatelem Nieszawy od 1925 r.



Pomnik Marszałka Józefa Piłsudskiego na nieszawskich bulwarach (odsłonięty 2 X 1921 r.).

Rypin



15 sierpnia 2007 r. w 87. rocznicę „Cudu nad Wisłą” odsłonięto popiersie Marszałka Józefa Piłsudskiego. Popiersie z brązu stało w Parku im. Józefa Piłsudskiego w zbiegu ulic Mławskiej i 3 Maja. Pomnik Marszałka Józefa Piłsudskiego, po blisko 60 latach wrócił na swoje dawne miejsce. Poprzedni pomnik Marszałka został usunięty w 1947 roku przez miejscowych przedstawicieli urzędu bezpieczeństwa.

Miejscowości w okolicach Golubia-Dobrzynia, w których odnaleźliśmy tablice i pomniki Marszałka Józefa Piłsudskiego.

